

التفت، بادر، تصرف !

كثير منا كانوا شهودا لحالات عنف، أو ربما تكون أنت نفسك قد مررت بذلك، ولكن القليلين فقط يعرفون كيف يمكنهم تقديم المساعدة. يسرنا دعمكم وتشجيعكم على إبداء الاهتمام.

أظهر شجاعة مدنية، فالعنف موجود في كل مكان ويبدأ غالبا من الأمور الصغيرة. الضرب، واللمس، والاحتجاز، والمراقبة، والاهانة، والشتم ليس مجرد هفوات.

مساعدة الجوار بسهولة:

١ - التفت

- كن منتهيا لإشارات العنف
- استمع، أنظر
- العنف ليس شأنا خاصا، ويمكن أن يكون عرضة للملاحقة القانونية

٢ - بادر

- ناقش الموضوع بصراحة
- قدم المساعدة للضحايا
- حافظ على صلابه موقفك

٣ - أدم

- قدم عناوين مراكز المساعدة
- استعلم لدي مكاتب الاستشارة، أو بيوت النساء أو مراكز الشرطة
- لا تعرض نفسك للخطر
- اتصل بالشرطة إذا كنت شاهدا على العنف

أرقام هواتف هامة:

110..... طوارئ الشرطة
05441 971 0..... مركز الشرطة في Diepholz
04271 949 0..... دائرة الشرطة في Sulingen
04242 969 0..... دائرة الشرطة في Syke
0421 806 60..... دائرة الشرطة في Weyhe

05441 137 3..... بيت النساء والأطفال
05441 591 694..... مكتب الاستشارة والتدخل (BISS)
مكاتب الاستشارة للنساء والفتيات

05441 992 379 9..... Diepholz
04271 787 625..... Sulingen
0173 579 492 4
04242 666 00..... Syke

الاستشارة العائلية والاجتماعية
الاستشارة للفتيات والنساء
04252 391 116..... Bruchhausen-Vilsen



**Hinschauen,
Gesicht zeigen,
handeln!**



E-Mail: buergermut@diepholz.de

Eine Initiative von:



Gefördert durch:



Gestaltung:



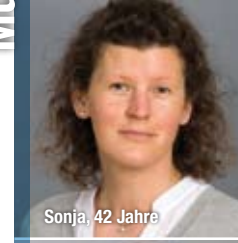
Fotos:



Mutbürger



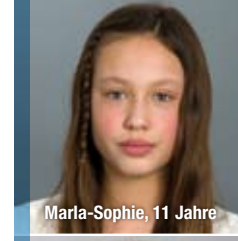
Manfred, 74 Jahre



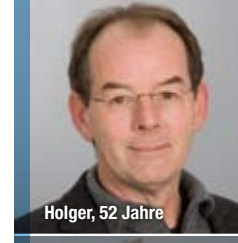
Sonja, 42 Jahre



Ahmet, 17 Jahre



Maria-Sophie, 11 Jahre



Holger, 52 Jahre



Heike, 59 Jahre



Hinschauen, Gesicht zeigen, handeln!
Etrafına bak, ortaya çık, harekete geç!
**Не отворачивайтесь, покажите лицо,
действуйте!**

التفت، بادر، تصرف !

Hinschauen, Gesicht zeigen, handeln!

Viele von uns sind Zeugen von Gewalt geworden oder haben sie selbst erlebt. Aber nur wenige wissen, wie man helfen kann. Wir möchten sie gerne unterstützen und ermutigen, aufmerksam zu sein.

Zeigen Sie Zivilcourage. Denn Gewalt gibt es überall und fängt oft schon im Kleinen an. Schlagen, Anfassen, Einsperren, Kontrollieren, Beschimpfen oder Demütigen sind keine Kavaliärsdelikte.

Nachbarschaftshilfe leicht gemacht:

1. Hinschauen

- Seien Sie aufmerksam für Anzeichen von Gewalt
- Hören sie hin, schauen sie hin
- Gewalt ist keine Privatsache und kann gesetzlich verfolgt werden

2. Gesicht zeigen

- Sprechen Sie das Thema offen an
- Bieten Sie Opfern Hilfe an
- Bleiben Sie hartnäckig

3. Unterstützen

- Geben Sie Hilfsadressen weiter
- Informieren Sie sich bei Beratungsstellen, Frauenhaus oder Polizei
- Bringen Sie sich nicht selbst in Gefahr
- Rufen Sie die Polizei, wenn sie Zeuge von Gewalt werden

Wichtige Telefonnummern:

Polizei-Notruf.....	110
Polizeiinspektion Diepholz.....	05441 971 0
Polizeikommissariat Sulingen.....	04271 949 0
Polizeikommissariat Syke.....	04242 969 0
Polizeikommissariat Weyhe.....	0421 806 60

Frauen- und Kinderschutzhaus	05441 137 3
Beratungs- und Interventionsstelle (BISS)	05441 591 694
Beratungsstellen für Frauen und Mädchen	
Diepholz.....	05441 992 379 9
Sulingen.....	04271 787 625
	0173 579 492 4
Syke.....	04242 666 00

Familien- und Sozialberatung:	
Beratung für Mädchen und Frauen	
Bruchhausen-Vilsen	04252 391 116

Etrafına bak, ortaya çık, harekete geç!

Çoğumuz şiddetin tanığı veya bizzat kurbanı olmuşuzdur. Fakat nasıl yardım edileceğini çok az kişi bilir. Dikkatli olmanız için size destek olmak ve sizi cesaretlendirmek istiyoruz.

Medeni cesaret gösterin. Çünkü şiddet her yerdedir ve çoğunlukla küçük çaplı başlar. Dövmе, elleme, kilitleme, kontrol altına alma, sövme veya aşağılama hoş görülebilecek suçlar değildir.

Komşuya yardımın kolayı var:

1. Etrafınıza bakın

- Şiddetin belirtilerine dikkat edin
- Etrafınızda olup bitenleri dinleyin, görün
- Şiddet özel yaşama ait bir şey değildir ve yasal olarak izlenebilir

2. Ortaya çıkın

- Konu hakkında sık sık konuşun
- Şiddet kurbanlarına yardım elini uzatın
- Israrcı olun

3. Yardımcı olun

- Yardım alınabilecek adresleri bildirin
- Danışma merkezlerinden, kadın sığınma evlerinden veya polisten bilgi alın
- Kendinizi tehlikeye atmayın
- Şiddete tanık olursanız hemen telefonla polisi arayın

Önemli telefon numaraları:

Polis acil yardım	110
Diepholz polis müfettişliği	05441 971 0
Sulingen polis komiserliği	04271 949 0
Syke polis komiserliği	04242 969 0
Weyhe polis komiserliği.....	0421 806 60

Kadın ve çocuk sığınma evi.....	05441 137 3
Danışma ve müdahale merkezi (BISS)	05441 591 694
Kadın ve kızlar için danışma merkezi	
Diepholz.....	05441 992 379 9
Sulingen.....	04271 787 625
	0173 579 492 4
Syke.....	04242 666 00

Kızlar ve kadınlar için	
aile ve sosyal danışmanlık merkezi	
Bruchhausen-Vilsen	04252 391 116

Не отворачивайтесь, покажите лицо, действуйте!

Многие из нас стали свидетелями или жертвами насилия. Но только немногие знают, как можно помочь в таком случае. Мы хотим поддержать и воодушевить вас быть внимательными. Проявите гражданское мужество. Ведь насилие кроется повсюду и часто начинается с мелочей. Избиение, хватание, запираение, контроль, оскорбления или унижения не являются простыми нарушениями общественного порядка.

Три шага соседской взаимопомощи:

1. Не отворачиваться

- Будьте внимательны к проявлениям насилия
- Прислушивайтесь, присматривайтесь
- Насилие – это не личное дело каждого из нас, оно преследуется по закону

2. Показать лицо

- Заведите открытый разговор на тему
- Предложите жертвам помощь
- Оставайтесь настойчивыми

3. Поддержать

- Предоставьте адреса, где можно получить помощь
- Получите информацию в консультационных бюро, приютах для женщин или в полиции
- Не подвергайтесь сами опасности
- Позвоните в полицию, если вы сами стали свидетелем насилия

Важные телефонные номера:

Полиция – Экстренная служба	110
Инспекция полиции Дипхольц (Diepholz)	05441 971 0
Комиссариат полиции Зулинген (Sulingen)	04271 949 0
Комиссариат полиции Зике (Syke).....	04242 969 0
Комиссариат полиции Вайхе (Weyhe)	0421 806 60

Приют для женщин и детей.....	05441 137 3
Консультационное бюро и пункт протекции (BISS)	05441 591 694
Консультационные бюро для женщин и девочек	
Дипхольц	05441 992 379 9
Зулинген	04271 787 625
	0173 579 492 4
Зике.....	04242 666 00
Консультационное бюро по семейным и социальным вопросам	
Консультационные бюро для девочек и женщин	
Брухаузен-Фильсен (Bruchhausen-Vilsen).....	04252 391 116